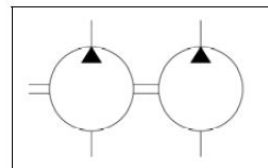




KATALÓGOVÝ LIST DVOJITÉHO ZUBOVÉHO HYDROGENERÁTORA

HP 80/80, HP 80/80 L
HP 100/80, HP 100/80 L
HP 100/100, HP 100/100 L



Technické podmínky:

Tlak na výstupu z hydrogenerátoru – jmenovitý 16 MPa
- maximální * 19 MPa

* uvedený maximální tlak je pouze tlaková špička hydraulického obvodu a není možné tuto špičku považovat za tlak pracovní. Maximální doba povolená pro tento přetlak jsou 3 sekundy.

Tlak na vstupu - maximální 0,05 Mpa
- minimální - 0,03 Mpa

Teplota prostředí: - 30 až + 60°C

Teplota kapaliny: - 30 až + 80°C

Kapalina – minerální olej pro hydrostatické pohony např.:
MOGUL OLN 22 až 46
Shell Tellus 32
Shell Tellus 46
Madit OHHM 46

Provozní rozsah kinematické viskozity hydraulického oleje při 40°C 20 – 60 mm²s⁻¹

Maximální kinematická viskozita (při rozběhu) 1200 . mm²s⁻¹

Filtrační schopnost filtrační vložky: 10 - 25 μm

Filtrační koeficient β_x: β₂₅ 75

Pracovní poloha libovolná

Technické údaje

| Označení zubového hydrogenerátoru | Jmenovitý geometrický objem cm ³ / ot. | Otáčky 1/min | | | jmenovitý tlak MPa | při jmenovitých otáčkách a jmenovitém tlaku příkon průtok kW dm ³ /min | |
|---|--|-----------------|-----------|---------------|------------------------------|---|----------------------|
| | | min. * | max. * | jmeno vité | | kW | dm ³ /min |
| HP 80/80 | 80/80 | 600 | 2200 | 1500 | 16 | 68 | 108/108 |
| HP 100/80 | 100/80 | 600 | 2200 | 1500 | 16 | 77 | 135/108 |
| HP 100/100 | 100/100 | 600 | 2200 | 1500 | 16 | 85 | 135/135 |

* Trvalý provoz na jmenovitý tlak 16 MPa je povolen pouze v rozsahu otáček 600 až 1 800 min⁻¹. Mimo tento rozsah otáček je povolen max. tlak 12 MPa.

MARTING s.r.o. (Ltd.), NÁBREŽNÁ 2, SK - 038 61 VRÚTKY, SLOVAKIA

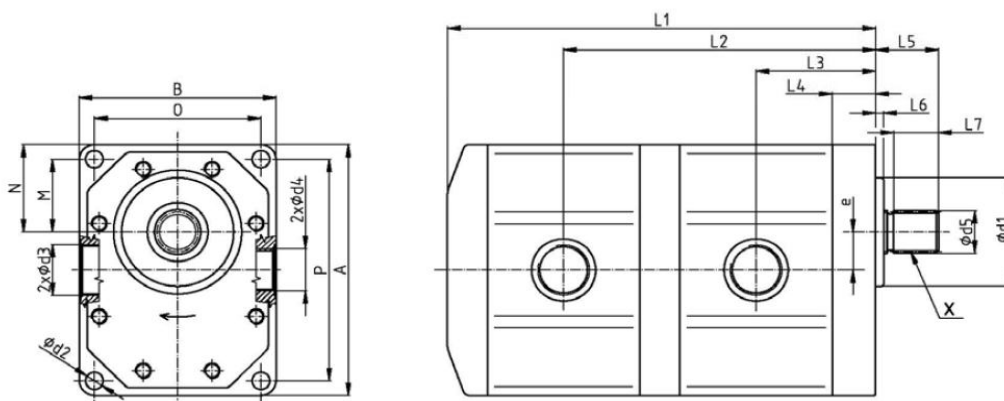
tel.: ++421 43 4281 707-9, fax: ++421 43 4281 706, www.marting.sk

E-mail: marting@marting.sk



HLAVNÉ ZÁSTAVBOVÉ ROZMERY - EVOLVENTNÁ HRIADEL, BOČNÉ PRIPOJENIE

Typy čerpadel: HP 80/80, HP 100/80, HP 100/100, HP 80/80 L, HP 100/80 L, HP 100/100 L
(vyobrazeno pravotočivé čerpadlo)



Čerpadla: HP 80/80, HP 100/80, HP 100/100, HP 80/80 L, HP 100/80 L, HP 100/100 L

(rozměry v mm)

| jmen. Geom. Objem | L1 | L5 | L4 | L6 | L7 | e | B | A | M | N |
|-------------------------|-----|----|----|----|----|------|-----|-----|------|------|
| 80/80 | 323 | 76 | 31 | 5 | 60 | 32,5 | 170 | 220 | 62,5 | 77,5 |
| 100/80 | 331 | | | | | | | | | |
| 100/100 | 339 | | | | | | | | | |

| jmen. Geom. Objem | L3 | L2 | O | P | d5 | d1 | d2 |
|-------------------------|----|-----|-----|-----|--|-------|----|
| 80/80 | 89 | 230 | 140 | 190 | evolventní drážkování 38 x 1,5 protikus tolerance H9 | 95 f8 | 13 |
| 100/80 | 93 | 238 | | | | | |
| 100/100 | 93 | 242 | | | | | |

MARTING s.r.o. (Ltd.), NÁBREŽNÁ 2, SK - 038 61 VRÚTKY, SLOVAKIA
tel.: ++421 43 4281 707-9, fax: ++421 43 4281 706, www.marting.sk
E-mail: marting@marting.sk



HLAVNÉ ZÁSTAVBOVÉ ROZMERY - EVOLVENTNÁ HRIADEL, BOČNÉ PRIPOJENIE

Sání a výtlak čerpadel :

HP 80/80, HP 100/80
HP 100/100
HP 80/80 L, HP 100/80 L
HP 100/100 L

| | závit | hloubka závitu | světlost Js |
|--------------|----------|-------------------|------------------|
| Sání d3 | M 48 x 2 | 22 | 40 požadovaná |
| Výtlak d4 | M 33 x 2 | 18 | 25 doporučená |